



Masterclass

KI-Startups als Innovationstreiber im Mittelstand - Partner, Build oder Invest

Dr. John Lange, Partner AI.FUND
Big Bang KI Festival 11./12.9.2024

Agenda

- Vorstellung
- Vortrag
 - Bedeutung von KI für den Mittelstand
 - Bedeutung von Startups für Innovation
 - Wege zum Ziel - Partner, Build und Invest
 - Umsetzung & Case Study
- Diskussion / Q&A

Vorstellung

Über mich

AI.FUND

- Founding Partner AI.FUND
- Co-Founder AI.Startup.Hub
- Founder CVC Circle Hamburg
- Ex-GF Axel Springer Digital
- IPO Intershop



Vorstellung

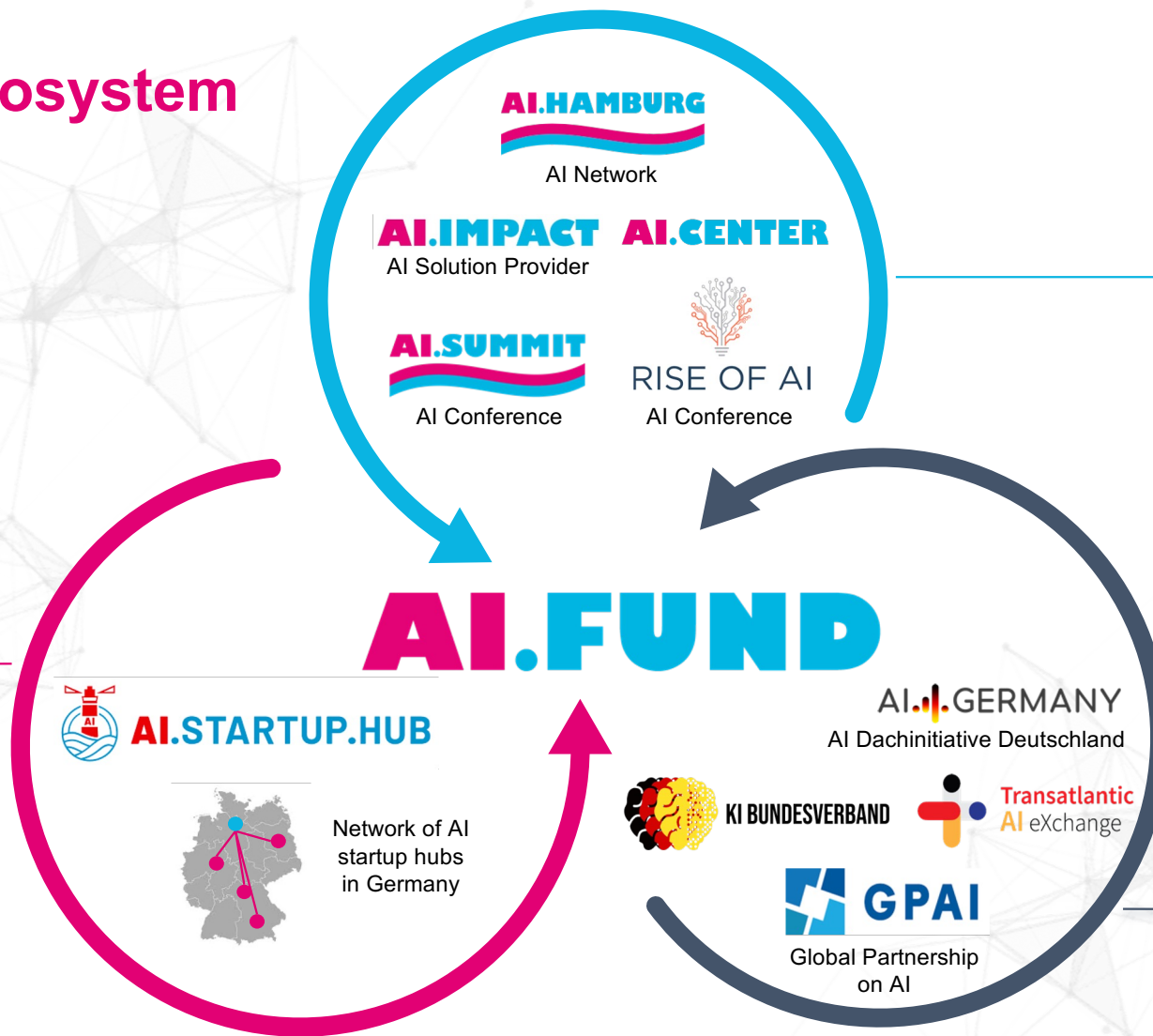
Unser KI Ökosystem

AI.FUND

NETWORK & KNOWLEDGE

DEVELOP & DEAL FLOW

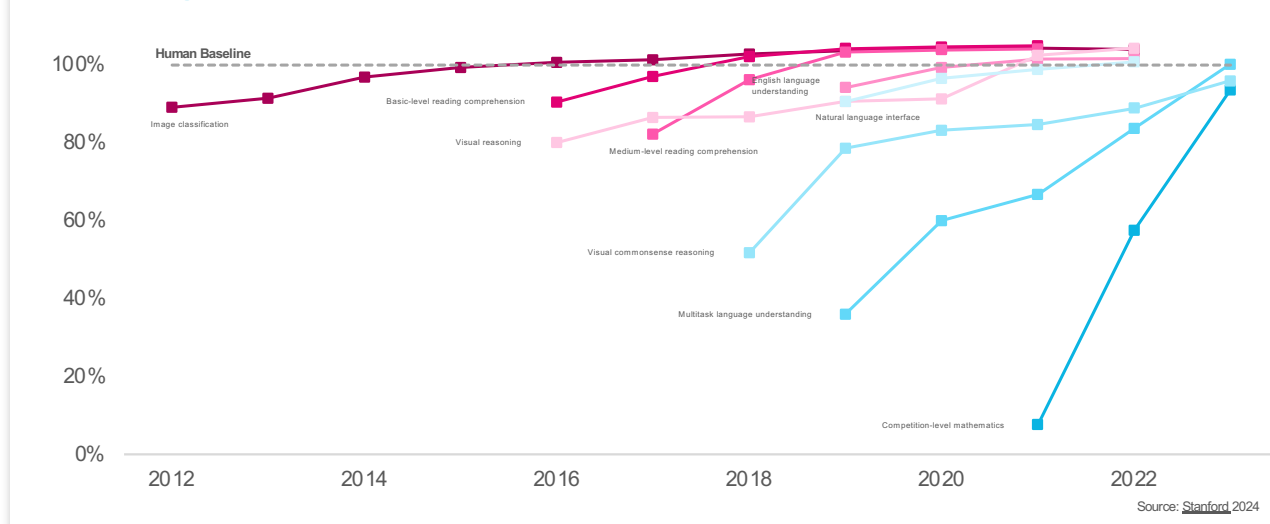
COLLABORATION



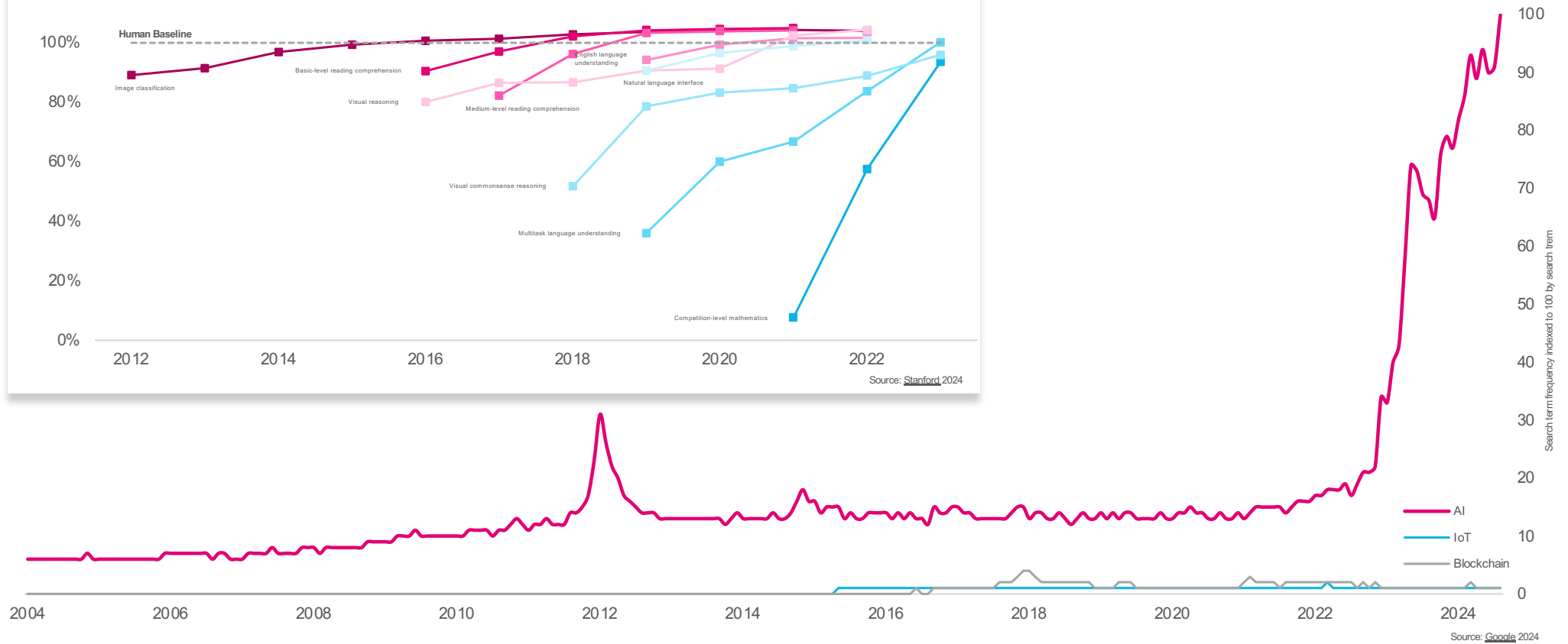
Die Bedeutung von **KI** für den **Mittelstand**

KI hat den Durchbruch erreicht

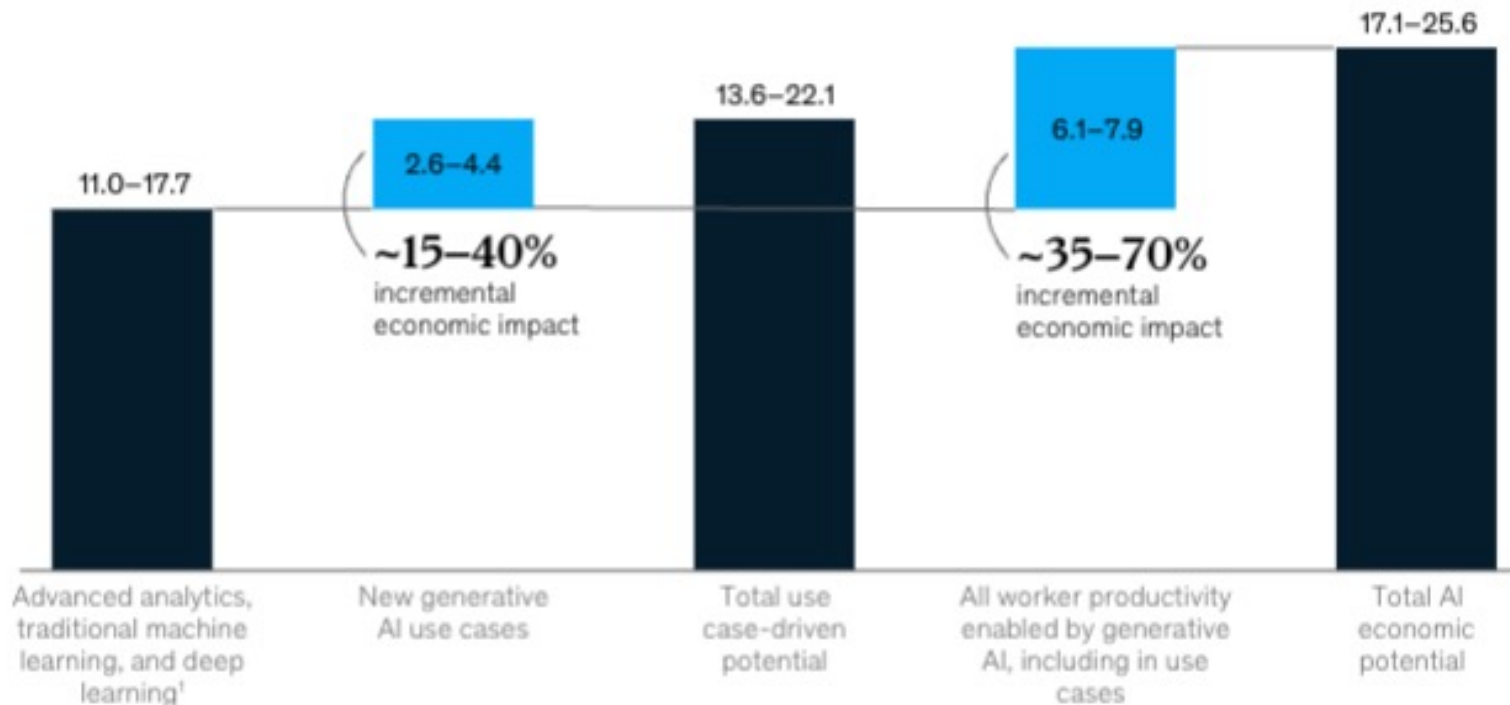
KI-Fähigkeiten haben menschliche schon übertroffen



Interesse an KI explodiert



Potenzial von 35-70% Potenzialzuwachs durch Generative AI



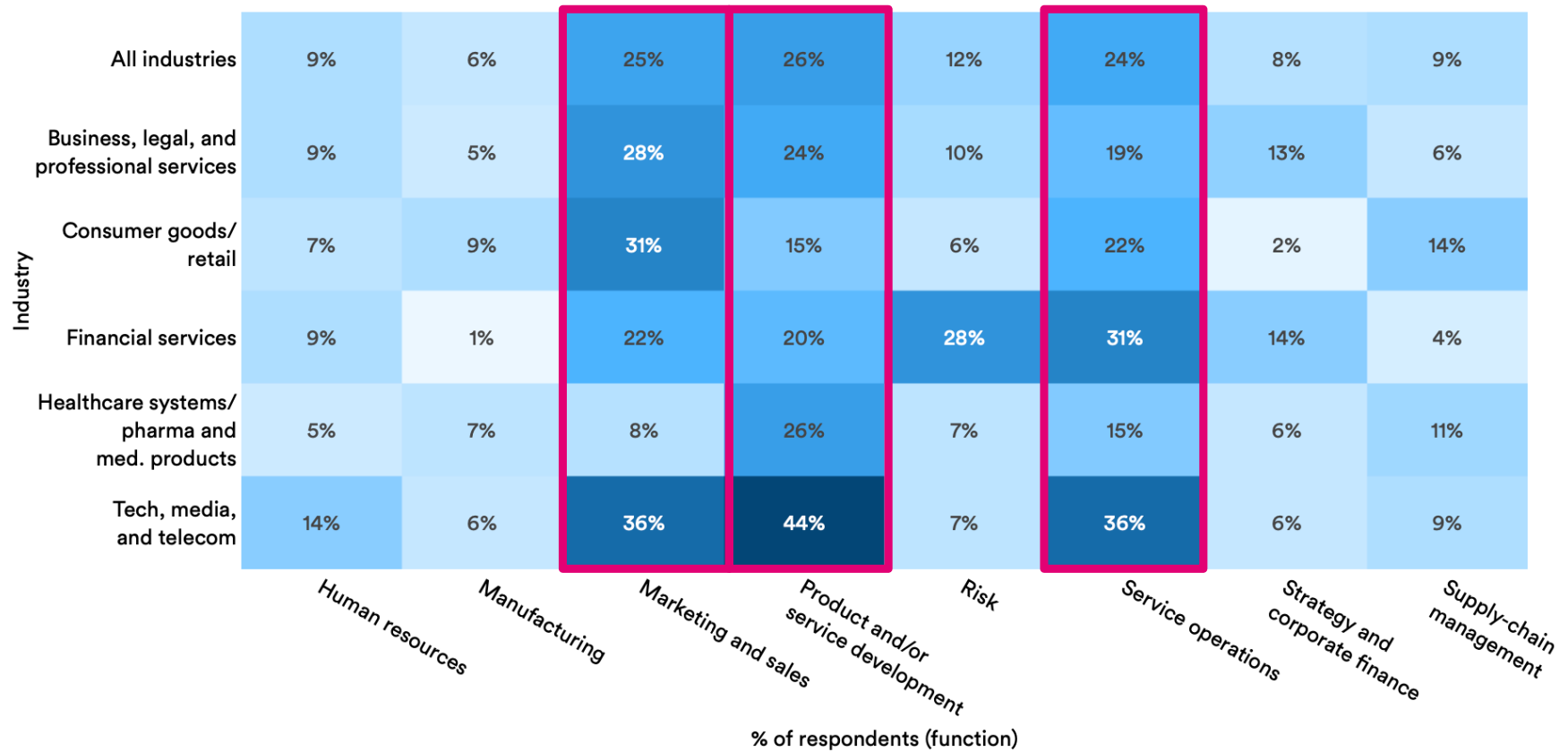
¹Updated use case estimates from "Notes from the AI frontier: Applications and value of deep learning," McKinsey Global Institute, April 17, 2018.

McKinsey & Company

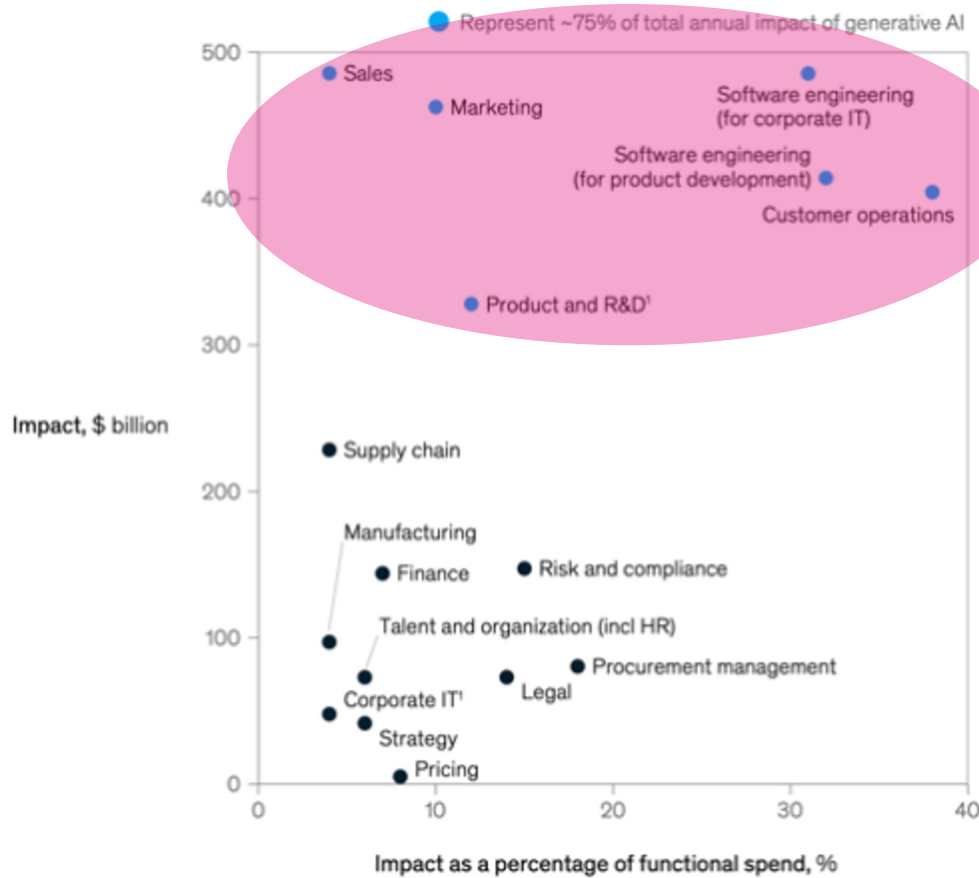
Horizontale und vertikale Anwendung von KI

AI adoption by industry and function, 2023

Source: McKinsey & Company Survey, 2023 | Chart: 2024 AI Index report



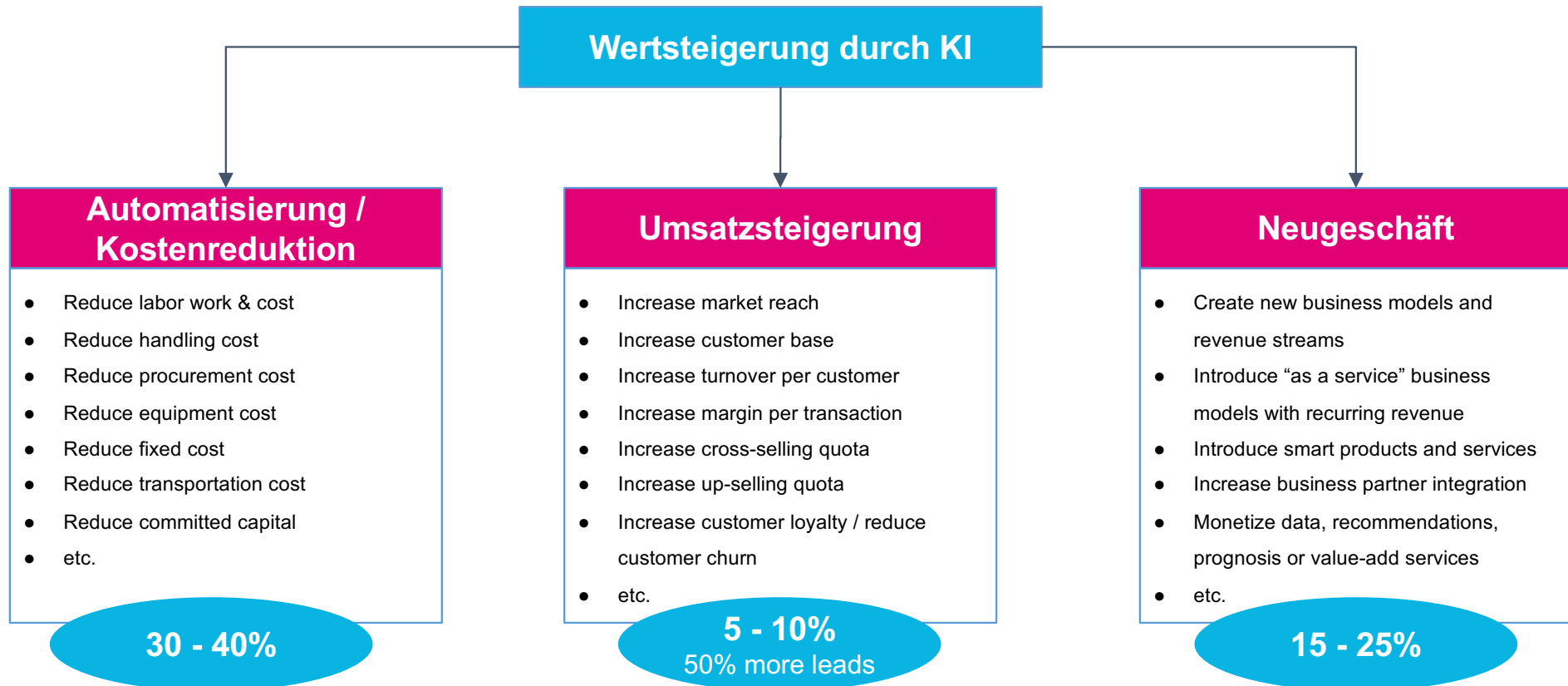
Bei Enterprise AI liegt der Fokus auf kundennahen Lösungen



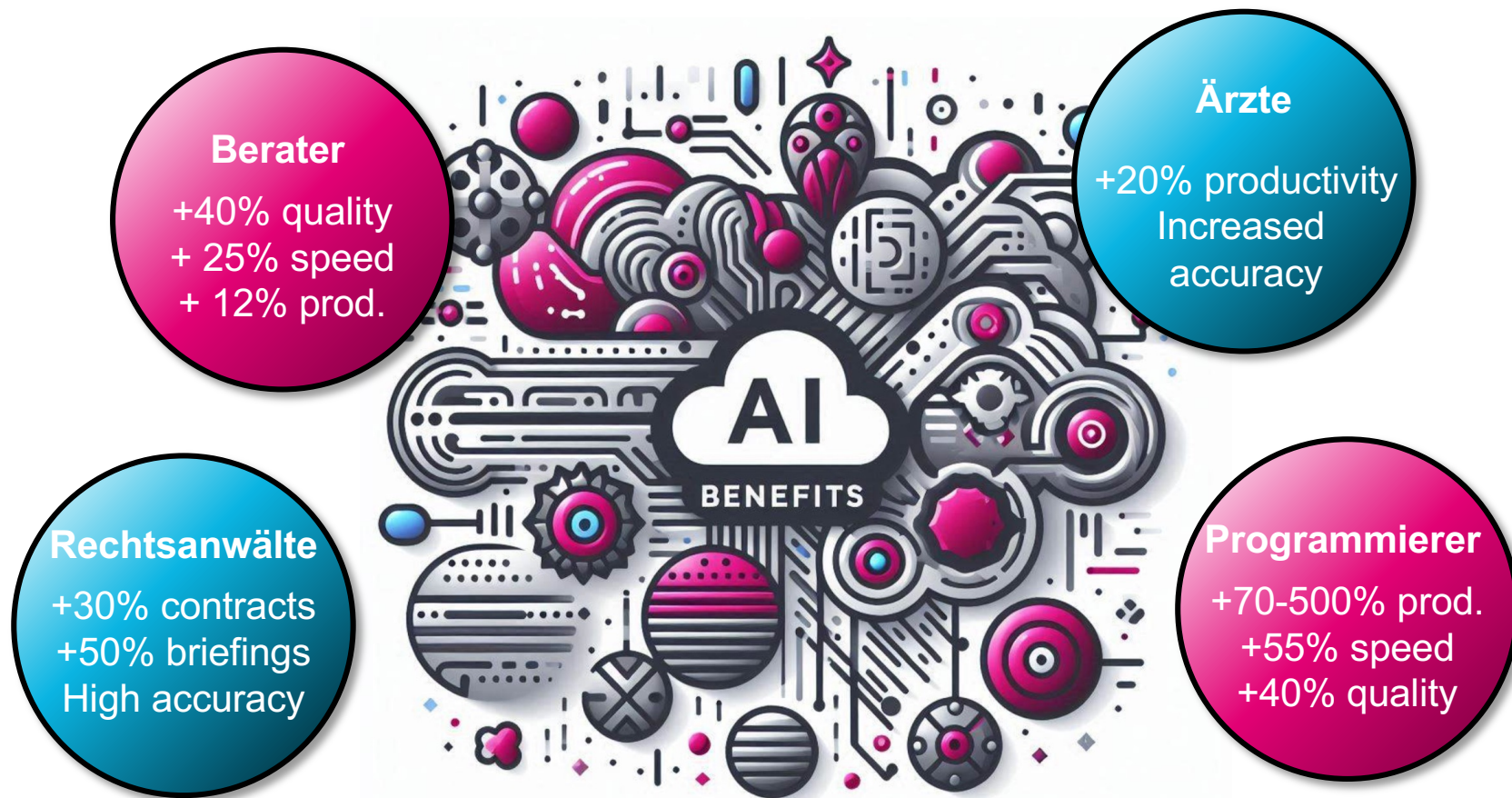
Generative AI wirkt sich am stärksten aus bei:

- **Software Engineering**
- **Sales & Marketing**
- **Customer Operations**
- **Product Development**

KI treibt Effizienzsteigerung, Umsatz und Neugeschäft

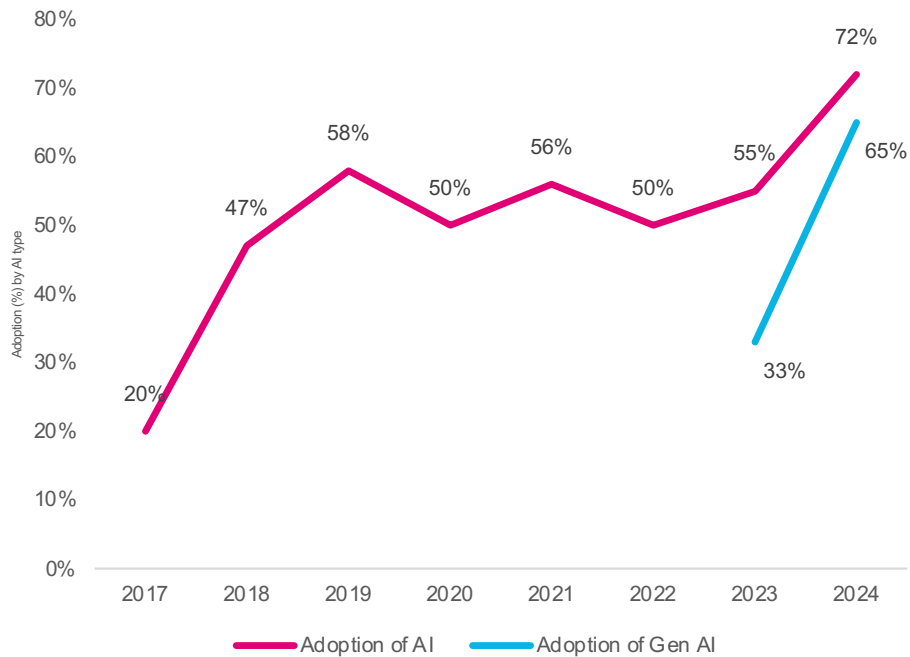


KI wird vor allem die qualifizierten Berufe betreffen



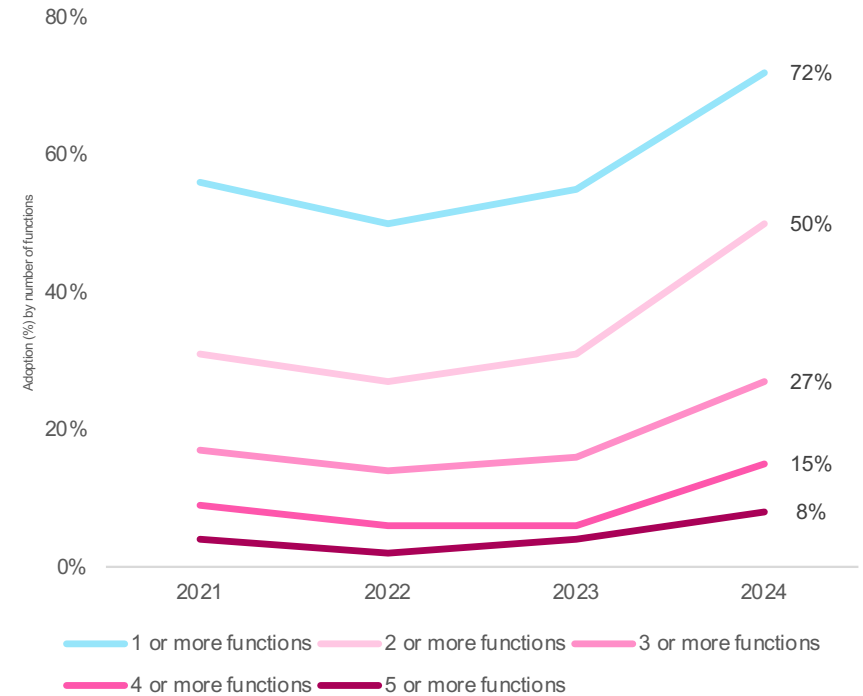
Anwendung von KI nimmt deutlich zu

Adaption von KI nach Formen von KI



Source: McKinsey 2024

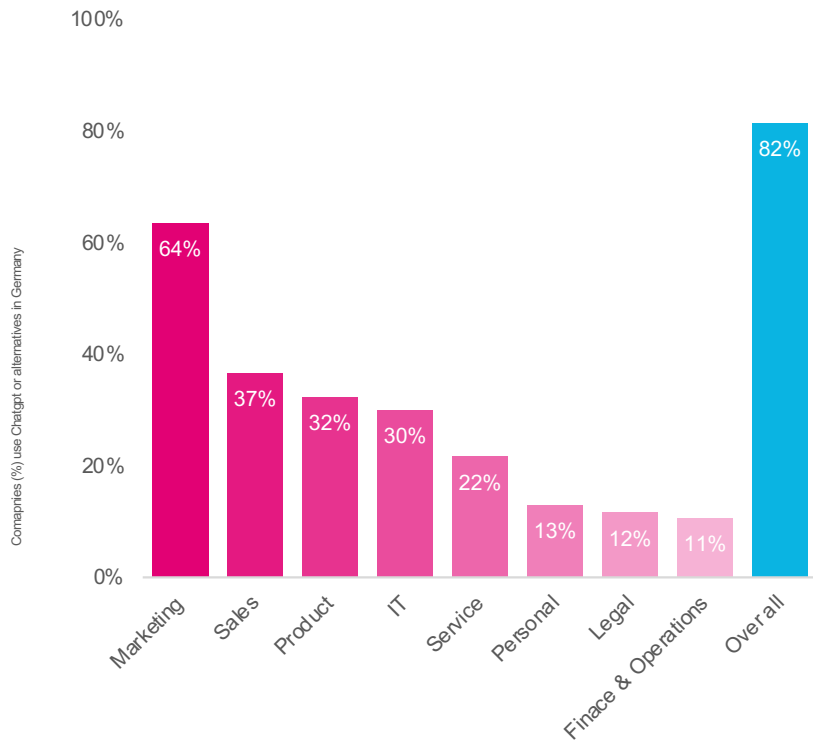
Adaption von KI nach Anzahl Funktionen



Source: McKinsey 2024

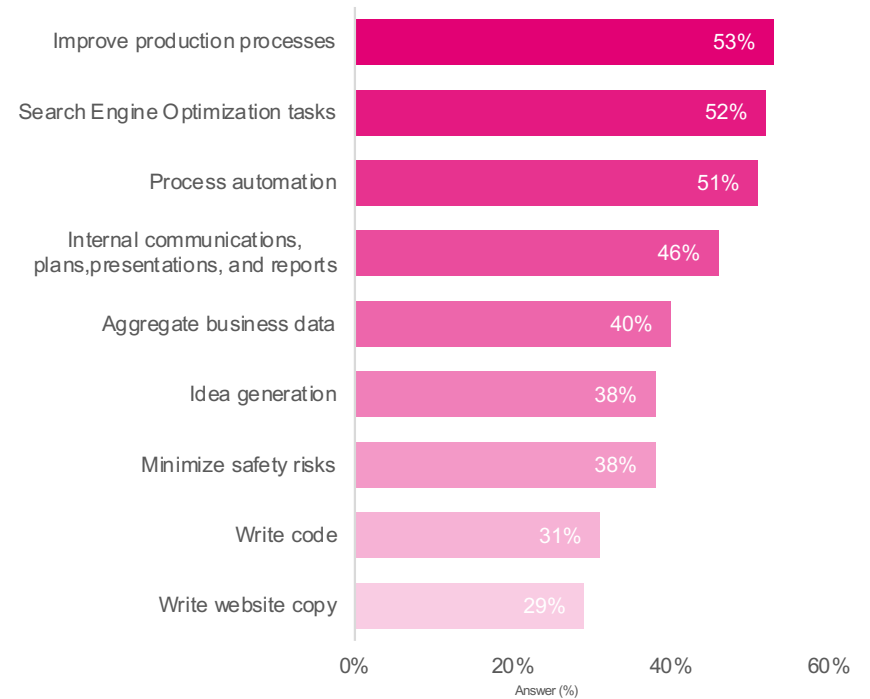
Nutzung von generativer KI schon weit verbreitet

82% aller deutschen Unternehmen nutzen Generative AI



Source: Startup Verband, PWC 2023

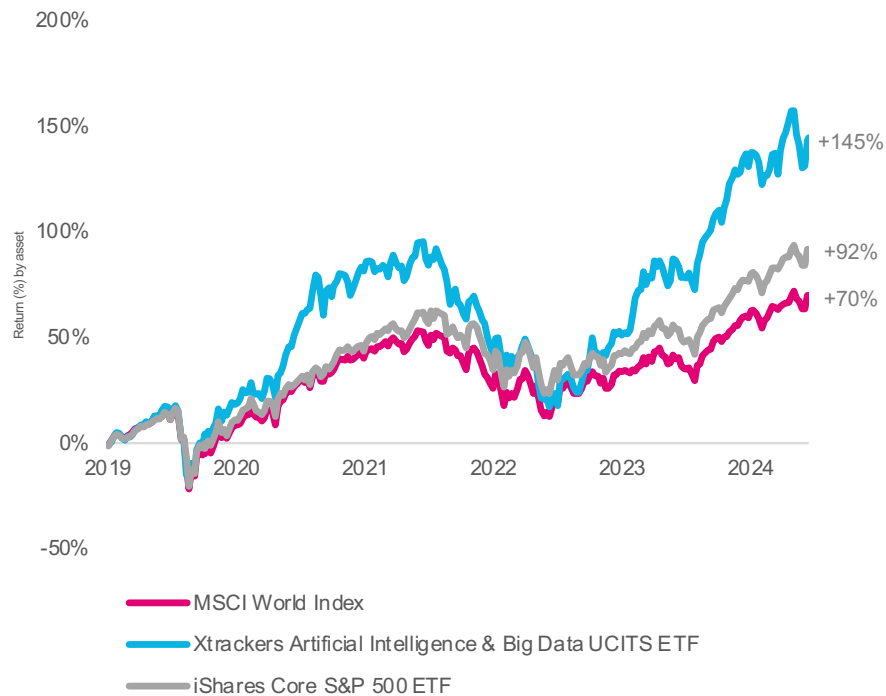
Schwerpunkt bei Prozessoptimierung/Automatisierung



Source: Tortoise Media 2023

KI treibt wirtschaftlichen Erfolg und Wertsteigerung

AI ETF Performance vs. S&P 500 & MSCI World Over the Past 5 Years



Source: FactSet 2024

Top 10 Most Valuable Companies by Tech

Rank	Company Name	Market Cap in T USD
1	Apple	3,448
2	NVIDIA	3,182
3	Mircrosoft	3,098
4	Alphabet	2,049
5	Amazon	1,858
6	Saudi Aramco	1,796
7	Meta Platforms	1,335
8	Berkshire Hathaway	0,977
9	TSMC	0,888
10	Eli Lilly	0,857

AI Non-AI

Source: FactSet 2024

Die Bedeutung von **Startups** für **Innovation**

Innovation im 21. Jahrhundert ist Ökosystem-basiert

Analoges Zeitalter (20. Jh.)

- F&E als Innovationstreiber
- Nach innen gerichtet
- Lineares Denken
- Optimierung des Kerngeschäfts

Digitales Zeitalter (21. Jh.)

- Startups* als Innovationstreiber
- Ökosystem/ Kollaboration
- Exponentielle Technologien
- Neue Geschäftsmodelle

*>200.000 Startups weltweit

Startups sind Transformationstreiber für den Mittelstand

Marktzugang

Domain-Expertise

Testing/Daten

Startup



Wachstum



Transformation



Mittelstand

Innovation

Geschäftsmodelle

Teams

Herausforderungen bei der Zusammenarbeit mit Startups

Etablierte Unternehmen wollen...

- Schnellen ROI
- Zuverlässigkeit/Qualität
- Professionelle Prozesse
- Investitionssicherheit

Startups wollen...

- Hohes Wachstum
- Geschwindigkeit
- Unternehmerische Freiheit
- Trial & Error

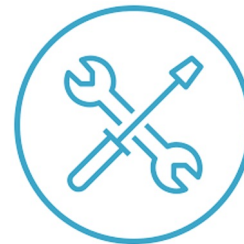
Wege zum Ziel – Partner, Build, Invest

Mit Partner, Build oder Invest zu mehr KI-Innovation

Partner
Venture Clienting

Build
Venture Building

Invest
Venture Investing



Partnering: Venture Clienting



Vorteile

- + Schneller Zugang zu Innovationen
- + Fokus: Verbesserung von bestehenden Prozessen und Produkten
- + Relativ geringe Kosten und geringes Risiko

Nachteile

- Geringe Verbindlichkeit
- Keine Internalisierung der Innovation
- Wenig direkter Einfluss

Build: Venture Building



Vorteile

- + Nutzung vorhandener Assets (u.a. Kompetenzen, Kundenbeziehungen)
- + Volle Wertschöpfung im Unternehmen
- + Förderung Unternehmertum

Nachteile

- Hohe eigene Investitionen mit EBIT-Belastung
- Erfordert unternehmerische Freiheit und Gründermentalität
- Geringe Erfolgswahrscheinlichkeit

Invest: Venture Investing



Vorteile

- + Schnelle Internalisierung einer erfolgreichen Innovation
- + Flexible Umsetzungsoptionen
- + Fokus: strategische Kompetenzen und neue Geschäftsfelder

Nachteile

- Hohe Investments, aber keine EBIT-Belastung
- Erfordert besonderes Know-how im professionellen Investmentmanagement

Umsetzung & Case Study

Venture Clienting

- Aufbau einer Venture Clienting-Einheit/Stelle (1-2 Personen vorerst ausreichend)
- Startup-Scouting (Pitchbook, Traxn etc.)
- Messen / Konferenzen



AI.FUND

BMW Startup
GARAGE



OTTO DOCK 6

 PitchBook

 Traxn

AI.IMPACT

AI.SUMMIT

AI.CENTER

Venture Building

- Interner Aufbau von Ventures
- Wichtig: Frühe Marktfähigkeit – wie ein Startup behandeln, Spin-off als Option
- Company Building-Service Provider helfen
- Beispiele

FEHRMANN'
TECH GROUP

FEHRMANN'
MATERIALS **X**

NSB GROUP
global maritime competence

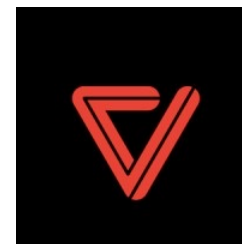


AI.IMPACT
VENTURE STUDIO

Venture Investing

- Strategische Beteiligung an KI-Startups
- Als Mehrheits- oder Minderheitsbeteiligung
- Direkt oder indirekt über VC-Fonds und Acceleratoren

AI.FUND



AI.FUND

Wie AI.FUND KI Startups mit Potenzial selektiert



AI first

Application of AI as a core part of the business model or product / service



Early phase

Seed, Series A, (Series B)
Size: < 50M€ funding
Age: > 2015



EU + Israel

Europe + Israel is core
10% rest of the world
International footprint is a plus



Has product

Startup has a sellable product and shows early signs of a good product / market fit



Has customer

Startup has revenue or tangible customer commitments



Is scalable

Startup has the ability to scale substantially over the course of the next 5 years and is growing rapidly



Is investable

Startup is looking or will be looking for funding and is willing to accept VC investors



Is attractive

High return (> 5x MOIC)
High IRR (>40%)
Low risk (< 35%)



Positive impact

Positive contribution to the 17 targets for sustainable development of the UN

Wie Axel Springer auf die digitale Transformation reagiert hat

Herausforderung

**Digitale
Transformation der
Medienbranche ab
1995**

Umsetzung

Phase 1: Fokus auf Build

Phase 2: Fokus auf Invest

**>180 Direkt-
Investments**

Auswahl



**>10 Fonds-
Investments**

Auswahl



Vielen Dank!

Dr John Lange
+49 (160) 9041 0609
john@ai-fund.vc



**SCANNE DEN QR-CODE
UND KOMME DEINEM FIT FOR KI ZERTIFIKAT EINEN
SCHRITT NÄHER**



**BIG
BANG 
KI FESTIVAL**

